



Le matériau graphique publicitaire nécessite parfois des accessoires pour accomplir sa fonction visuelle. Le support imprimé doit aller accompagné d'une installation qui garantie ses conditions pendant qu'il est exposé. A Clickprinting nous vous offrons des accessoires publicitaires qui s'adaptent parfaitement à nos produits imprimés.

DESCRIPTION

Attache métallique articulé pour carton plume et autre matériaux similaires. Les cinq dents métalliques restent incrustées au dos du matériau.



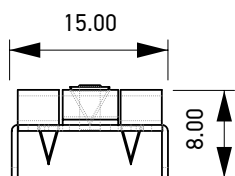
CARACTERISTIQUES

L'attache se compose de deux pièces articulées par une charnière qui facilite son utilisation dans le processus d'accrocher le graphique imprimé. Compatible avec les supports de fixation pour cadre type facile à accrocher.

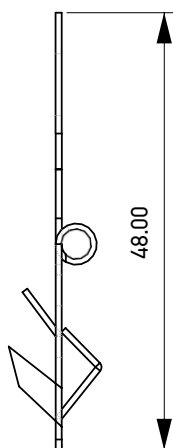
AVANTAGES

Spécialement conçu pour l'utiliser sur le carton plume. Manipulation et installation facile. Finition propre et discrète. Système de fixation ferme et compacte.

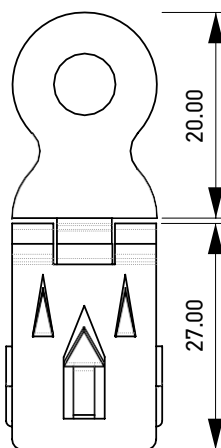
DIMENSIONS (EN MM)



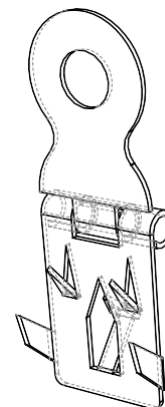
Vue frontale



Latéral

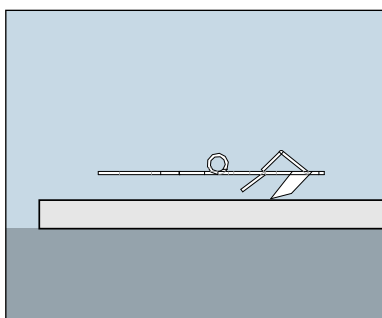


Supérieur

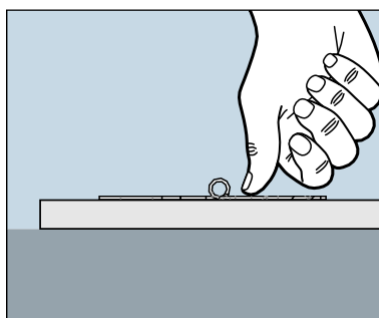


Isométrique

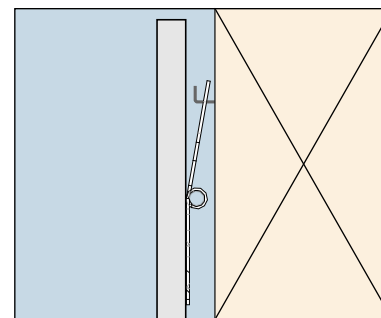
INSTRUCTIONS / MANIPULATION



Présenté l'attache dans en parallèle au dos du carton plume à la hauteur désirée.



Faites pression sur les languettes et elles resteront clouer dans le carton plume



Accrochez l'attache au support de fixation et profité de votre graphique