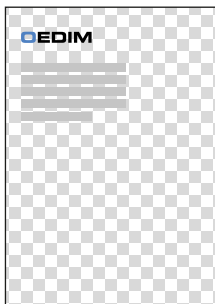


INSTRUCCIONES DTF UV

Consulta estas instrucciones para generar archivos de impresión de forma correcta. Si tienes más dudas, accede al apartado [FAQ](#) de la web o activa la casilla [Control Profesional del archivo](#) en el configurador del producto.

PLANTILLA

Descarga la plantilla y úsala como base para crear tu diseño. Introduce tu diseño en la capa «Gráfica». Elimina la capa «Información», revisa los aspectos técnicos y guarda el archivo en [PDF/X-4:2008](#) a escala 1:1 sin contraseña.



Descarga la plantilla del producto y úsala como base para tu gráfica.



Introduce tu diseño en la capa «Gráfica» y revisa aspectos técnicos.



Elimina la capa «Instrucciones» y guarda en PDF/X-4:2008.

- img 300 ppp
- Texto trazado
- CMYK
- FOGRA 39
- Corte
- Sangrado y zona de seguridad

Puedes imprimir tanto imágenes vectoriales como mapas de bits sobre láminas DTF. Sin embargo, es importante tener en cuenta que la [impresión en la lámina DTF solo](#) se realizará en las [áreas que contengan información de color](#).

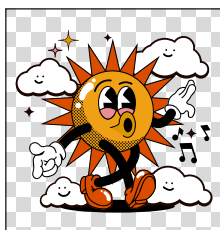
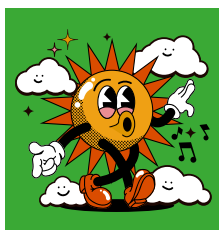


Imagen vectorial con las nubes rellenas de blanco



Transferencia DTF en soporte verde

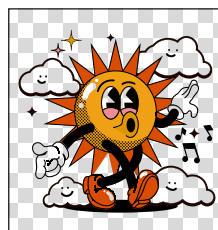
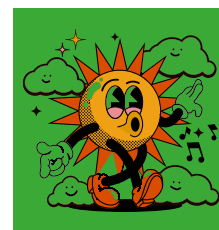


Imagen vectorial sin relleno aplicado en las nubes

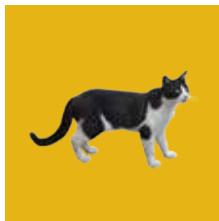


Transferencia DTF en soporte verde

Si envías tu diseño en formato de [mapa de bits](#), guarda la [información de transparencia](#) al exportar el archivo. Usa los formatos TIFF o PNG. Los archivos JPG no admiten transparencia.



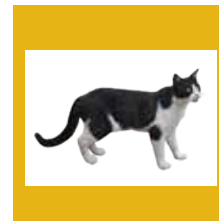
Mapa de bits **con** información de transparencia



Transferencia DTF en soporte rígido



Mapa de bits **sin** información de transparencia



Transferencia DTF en soporte rígido

RESOLUCIÓN Y ESCALA DEL DOCUMENTO

La **resolución óptima** para imágenes es de **300 dpi** a escala 1:1 (tamaño real).



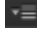
MODO DE COLOR Y PERFIL ICC

Envía tus archivos en **modo de color CMYK** y asigna el perfil **Coated FOGRA39 (ISO 12647-2:2004)**. Los archivos generados con perfil RGB se convertirán **automáticamente** con este perfil de separación estándar.

Debido a los procesos físico-químicos generados en los procesos de impresión, las tintas reaccionan de forma diferente dependiendo del soporte. Por este motivo, no podemos garantizar la reproducción exacta conforme a los colores mostrados en pantalla. Las desviaciones de color generadas por esta razón no podrán ser motivo de reclamación.

REFERENCIAS PANTONE Y NEGRO ENRIQUECIDO

Si tu documento incluye referencias PANTONE, te recomendamos aplicar estos colores directamente desde la **biblioteca PANTONE + Solid Coated** del software empleado. De este modo el resultado impreso será lo más parecido al color utilizado. Puedes aplicar referencias PANTONE en tus documentos a través de las siguientes rutas:

- Adobe Illustrator: En el panel Muestras, haz clic en el botón Menú Bibliotecas de muestras  y selecciona Libros de Color > PANTONE + Solid Coated
- Adobe Indesign: En el panel Muestras, haz clic en el menú desplegable  y selecciona Nueva muestra de color > Tipo de color: Tinta plana | Modo de color: PANTONE + Solid Coated
- Adobe Photoshop*: En el panel Muestras, haz clic en el menú desplegable  y selecciona PANTONE + Solid Coated

*Photoshop imprime tintas planas en placas CMYK (cuatricromía), de modo que el color resultante será el equivalente CMYK más aproximada a la referencia PANTONE seleccionada. Para obtener una referencia directa te recomendamos generar un PDF vectorial con Illustrator y usar las muestras de la biblioteca PANTONE + Solid Coated.

Para obtener un **negro enriquecido**, crea una muestra de color en cuatricromía con los valores **CMYK 85/85/85/100**.

TEXTOS Y TIPOGRAFÍAS

Todos los **textos** del documento se deben convertir en **curvas/trazados**. El **tamaño mínimo de fuente** es de **10 pt**. En tamaños inferiores no se garantiza una correcta reproducción.

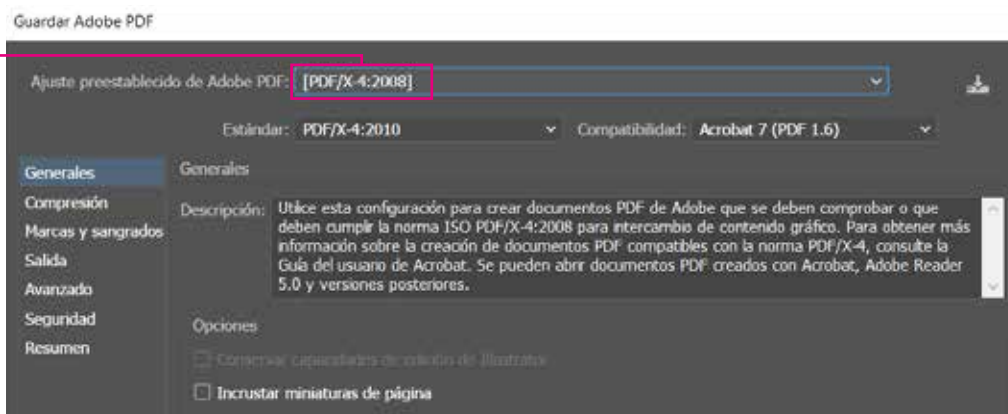
SOBREIMPRESIÓN / RESERVA

Es imprescindible **desactivar** las opciones **Sompreimp. relleno & Sobreimp. trazo** a fin de evitar resultados inesperados, como el surgimiento de colores no previstos, la aparición de elementos escondidos detrás de una imagen o la desaparición de textos que deberían ser visibles (debemos prestar especial atención a los textos blancos). Los defectos de impresión generados por esta razón no podrán ser motivo de reclamación.

FORMATO DE ARCHIVO

Envía tus archivos en formato **PDF/X-4:2008** a escala 1:1 sin contraseña.

Guardar PDF como
PDF/X4:2008



TUS ARCHIVOS DEBEN CUMPLIR LOS SIGUIENTES REQUISITOS:

- **Resolución de 300 dpi**
- Recomendamos **grosor mínimo de líneas 2pt/2mm** (menos de este grosor puede hacer que despegarlo del transportador sea muy complicado)
- Sube los **archivos con las medidas exactas** que quieres que saquemos. No redimensionamos los archivos.
- **Fondo transparente**
- Te recomendamos que tu archivo tenga una **buena resolución**. Archivo pixelado = impresión pixelada
- **Sin efecto espejo**. Envía tu archivo tal y como quieres que salga.
- **Si tu archivo solo tiene blanco**, no hay problema, aunque no se vea en la visualización la máquina lo detecta. No es necesario poner fondo.