

## INSTRUCCIONES Papel antifrasa

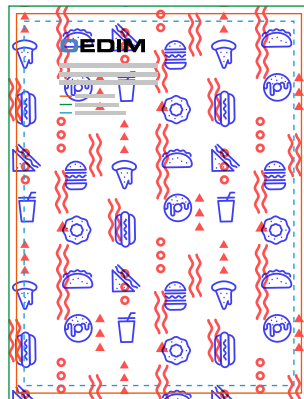
Consulta estas instrucciones para generar archivos de impresión de forma correcta. Si tienes más dudas, accede al apartado [FAQ](#) de la web o activa la casilla [Control Profesional del archivo](#) en el configurador del producto.

### PLANTILLA

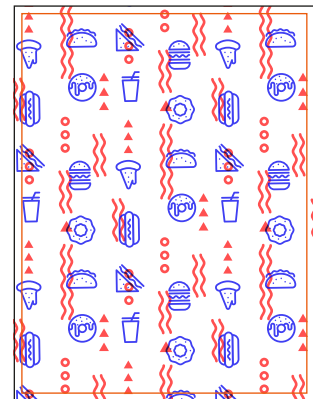
Descarga la plantilla del producto y úsala como base para crear tu diseño. Introduce tu diseño en la capa «Gráfica». Elimina la capa «Información» y «Líneas de referencia». Mantén la capa «Corte». Finalmente, guarda el archivo en PDF/X-3:2002 a escala 1:1 sin contraseña.



Descarga la plantilla del producto y úsala como base para colocar tu gráfica.



Introduce tu diseño en la capa «Gráfica» y asegúrate que el fondo llegue hasta la línea verde.

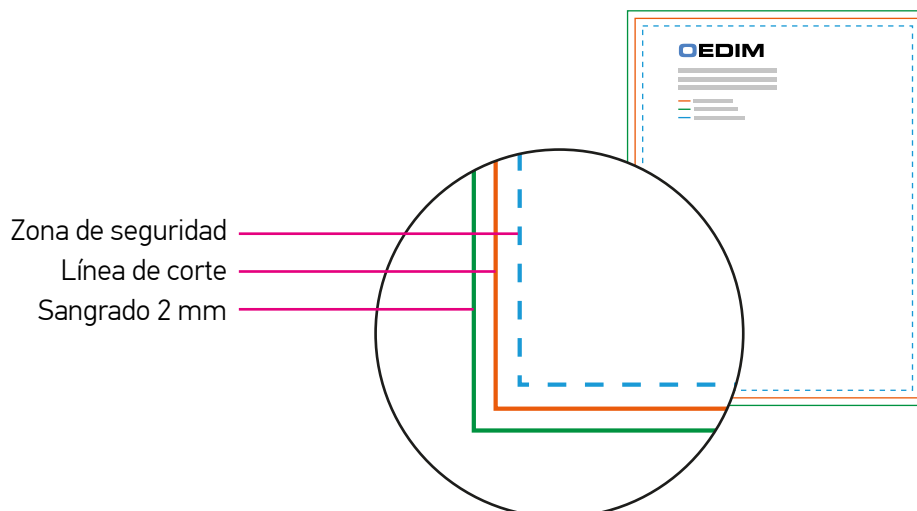


Elimina las capas «Instrucciones» y «Líneas de referencia» y guarda el archivo en PDF/X-3:2002.

✓ img 300 ppp    ✓ Texto trazado    ✓ CMYK    ✓ FOGRA 39    ✓ Línea de corte    ✗ Líneas de referencia

### MÁRGENES Y ZONA DE SEGURIDAD

Descarga la plantilla del producto que has comprado, el **sangrado de 2 mm** aparecerá ya indicado. Asegúrate de que las imágenes a sangre se extienden por toda el área delimitada por el margen de sangrado (línea verde); de esta forma, evitarás que después el corte quede con los antiestéticos márgenes blancos. La distancia del texto con respecto a la línea de corte debe ser de al menos **3 mm (zona de seguridad)**.



## RESOLUCIÓN Y ESCALA DEL DOCUMENTO

La **resolución óptima** para imágenes es de **300 dpi** a escala 1:1 (tamaño real).




## MODO DE COLOR Y PERFIL ICC

Envía tus archivos en **modo de color CMYK** y asigna el perfil **Coated FOGRA39 (ISO 12647-2:2004)**. Los archivos generados con perfil RGB se convertirán **automáticamente** con este perfil de separación estándar.

Debido a los procesos físico-químicos generados en los procesos de impresión, las tintas reaccionan de forma diferente dependiendo del soporte. Por este motivo, no podemos garantizar la reproducción exacta conforme a los colores mostrados en pantalla. Las desviaciones de color generadas por esta razón no podrán ser motivo de reclamación.

## REFERENCIAS PANTONE Y NEGRO ENRIQUECIDO

Si tu documento incluye referencias PANTONE, te recomendamos aplicar estos colores directamente desde la **biblioteca PANTONE + Solid Coated** del software empleado. De este modo el resultado impreso será lo más parecido al color utilizado. Puedes aplicar referencias PANTONE en tus documentos a través de las siguientes rutas:

- Adobe Illustrator: En el panel Muestras, haz clic en el botón Menú Bibliotecas de muestras  y selecciona Libros de Color > PANTONE + Solid Coated
- Adobe Indesign: En el panel Muestras, haz clic en el menú desplegable  y selecciona Nueva muestra de color > Tipo de color: Tinta plana | Modo de color: PANTONE + Solid Coated
- Adobe Photoshop\*: En el panel Muestras, haz clic en el menú desplegable  y selecciona PANTONE + Solid Coated

\*Photoshop imprime tintas planas en placas CMYK (cuatricromía), de modo que el color resultante será el equivalente CMYK más aproximada a la referencia PANTONE seleccionada. Para obtener una referencia directa te recomendamos generar un PDF vectorial con Illustrator y usar las muestras de la biblioteca PANTONE + Solid Coated.

Para obtener un **negro enriquecido**, crea una muestra de color en cuatricromía con los valores **CMYK 85/85/85/100**.

## TEXTOS Y TIPOGRAFÍAS

Todos los **textos** del documento se deben convertir en **curvas/trazados**. El **tamaño mínimo de fuente** es de **10 pt**. En tamaños inferiores no se garantiza una correcta reproducción.

## SOBREIMPRESIÓN / RESERVA

Es imprescindible **desactivar** las opciones **Sompreimp. relleno & Sobreimp. trazo** a fin de evitar resultados inesperados, como el surgimiento de colores no previstos, la aparición de elementos escondidos detrás de una imagen o la desaparición de textos que deberían ser visibles (debemos prestar especial atención a los textos blancos). Los defectos de impresión generados por esta razón no podrán ser motivo de reclamación.

## FORMATO DE ARCHIVO

Envía tus archivos en formato **PDF/X-3:2002** a escala 1:1 sin contraseña.

Guardar PDF como PDF/X3:2002

