

OEDIM
especialistas en gran formato

Plantilla **carpa 3x3 m**

Información del documento:

Dimensiones de las piezas de plantilla


Punta superior: 53 cm (base) x 37 cm (altura)


Cuerpo principal: 298 cm (base) x 147cm (altura)

Banda inferior: 300 cm (base) x 47 cm (altura)

No modificar las dimensiones del documento

Líneas de referencia

 Línea de corte (no eliminar)

 Área de seguridad (eliminar)

 Sangrado (eliminar)

Información general:

Las piezas van impresas a una cara.

Pautas generales para la creación del diseño:

No desbloquear ni modificar la capa "Instrucciones".

Trabajar en la capa "Gráfica" o crear una nueva capa.

Extiende la gráfica hasta el margen de sangrado.

Recomendación: No introducir elementos relevantes más allá de margen de seguridad.

No enlazar imágenes con referencia externa.

Convertir tipografía en trazados.

Desactivar opción Sobreimpresión.

Suministrar imagen en modo de color CMYK, no RGB.

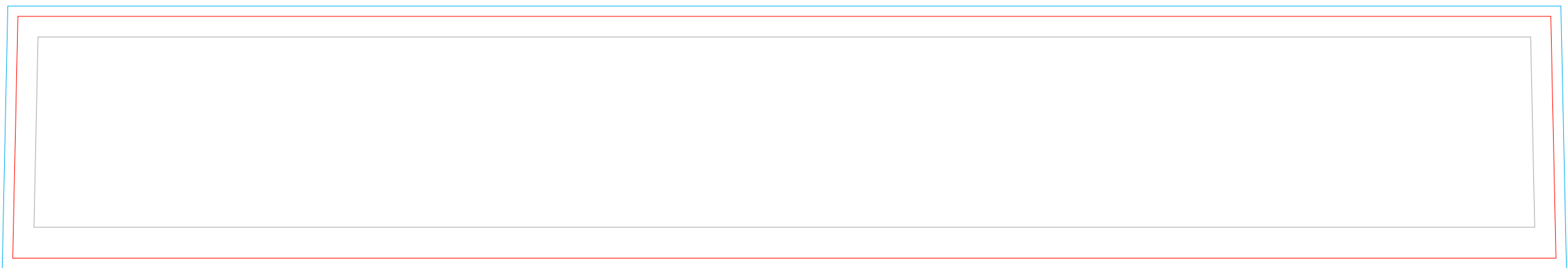
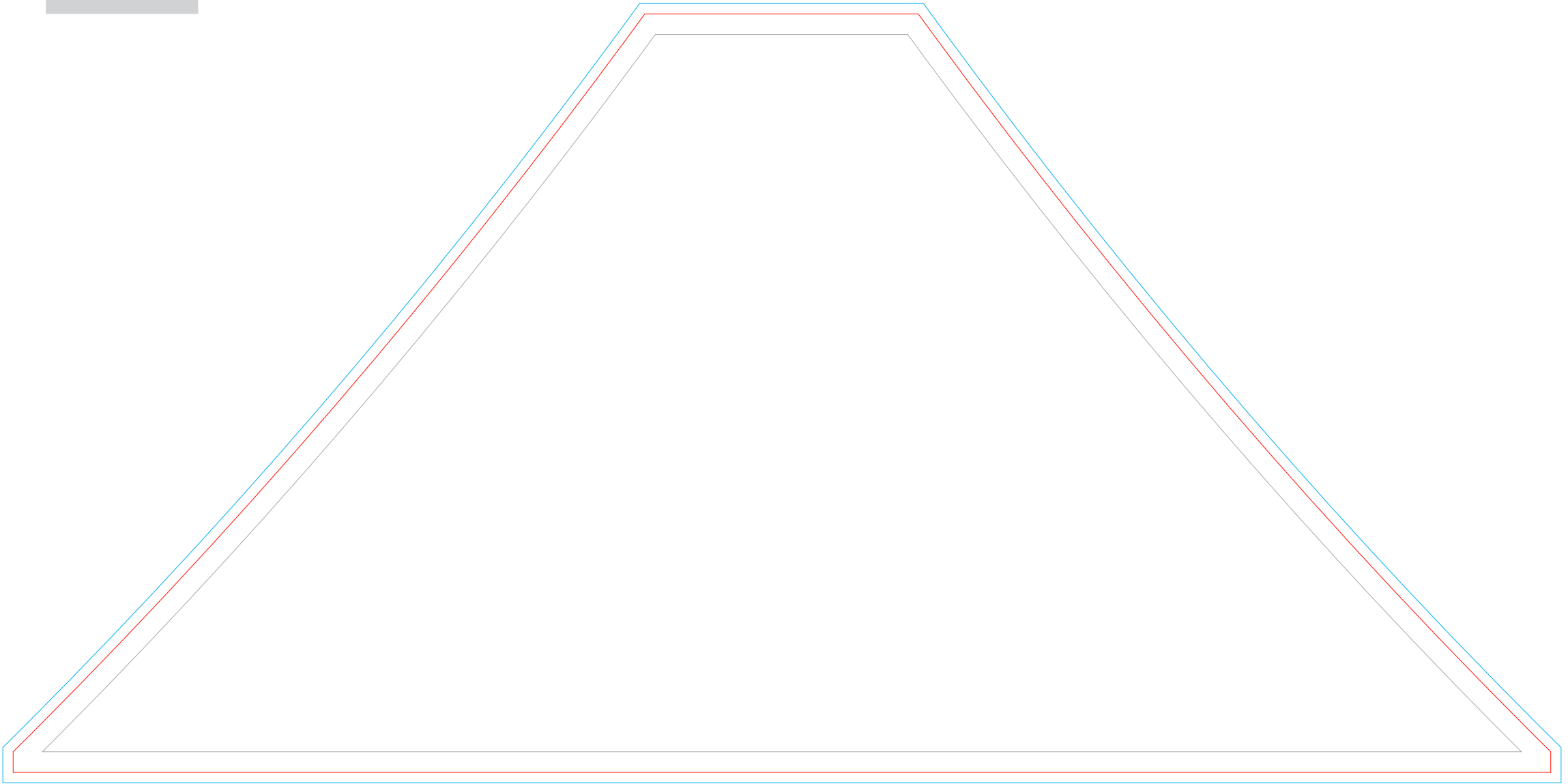
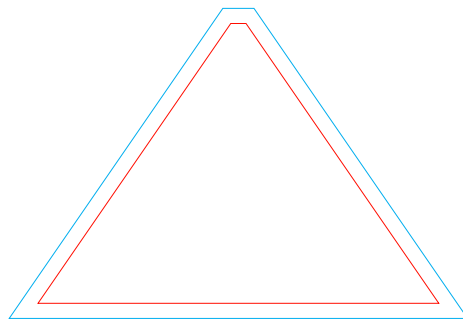
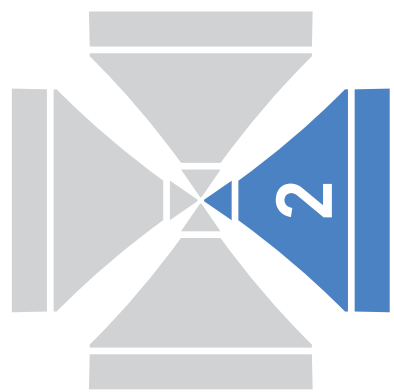
Resolución de imagen mirar apartado instrucciones.

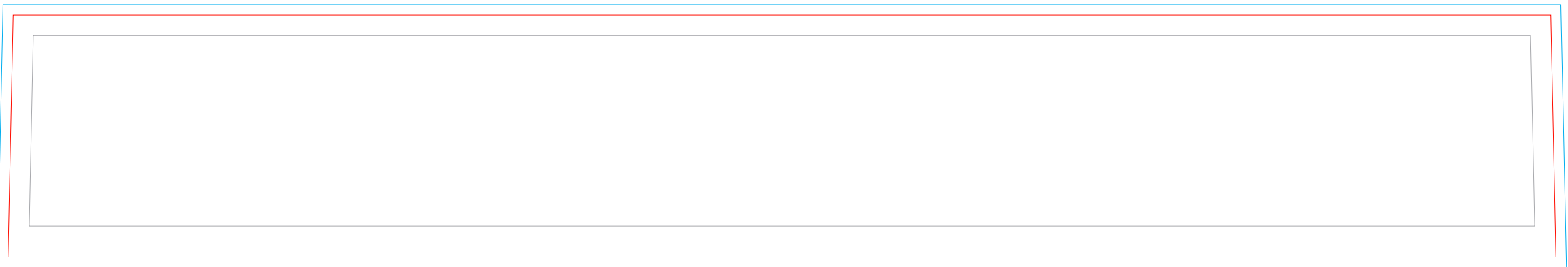
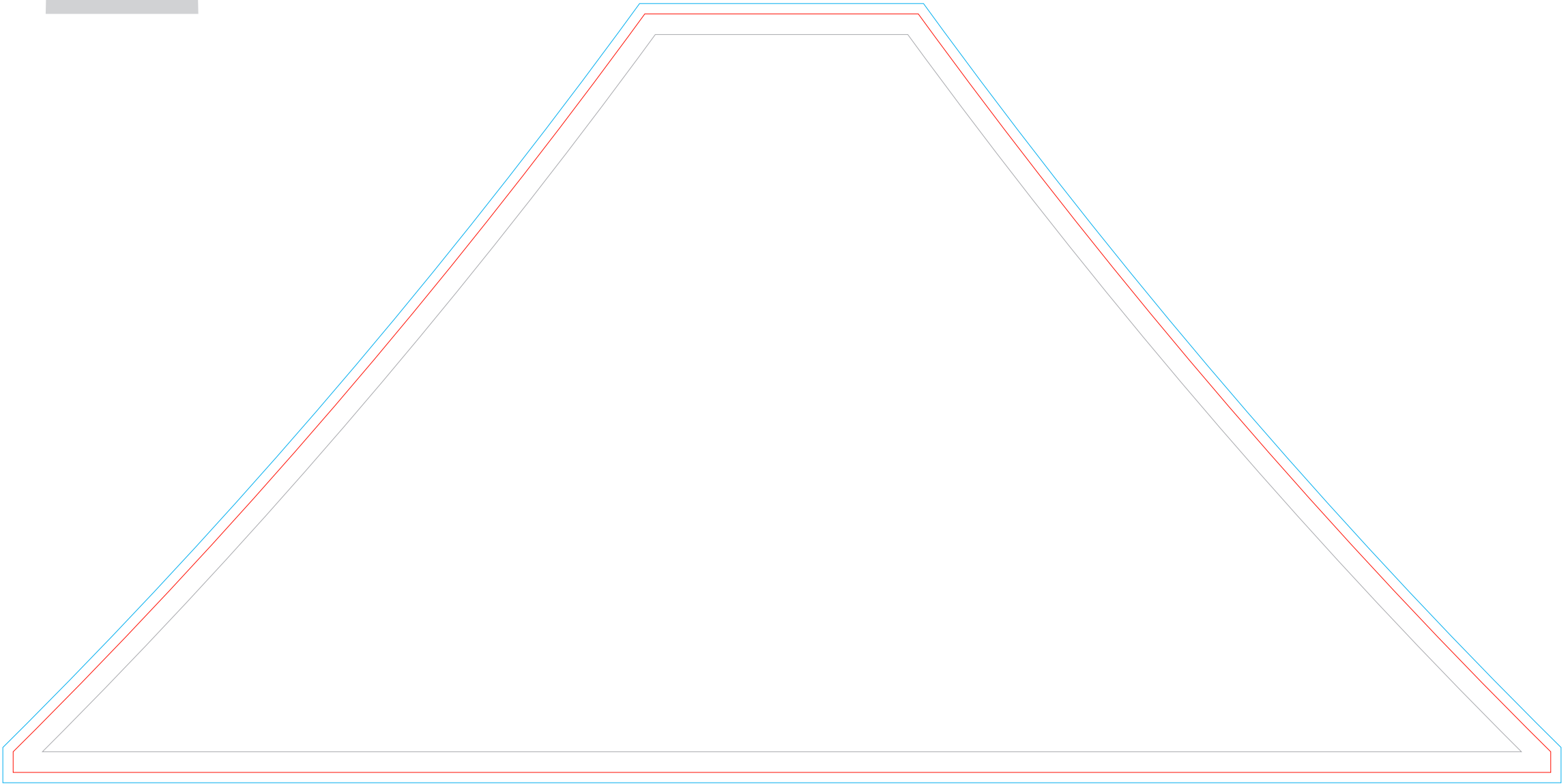
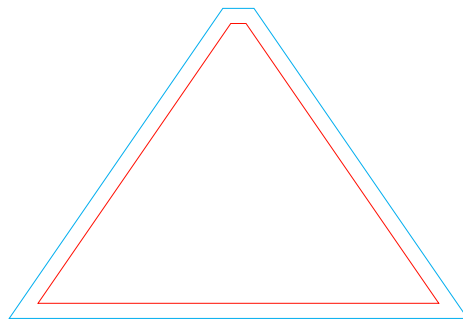
Antes de exportar el archivo:

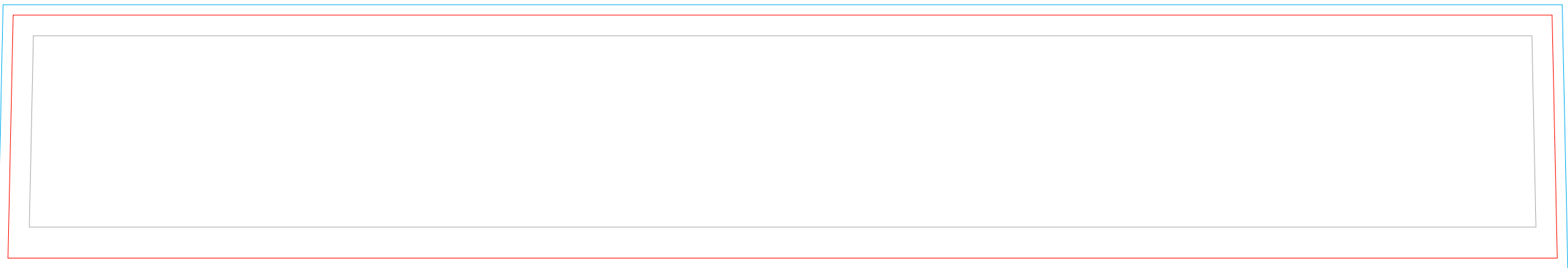
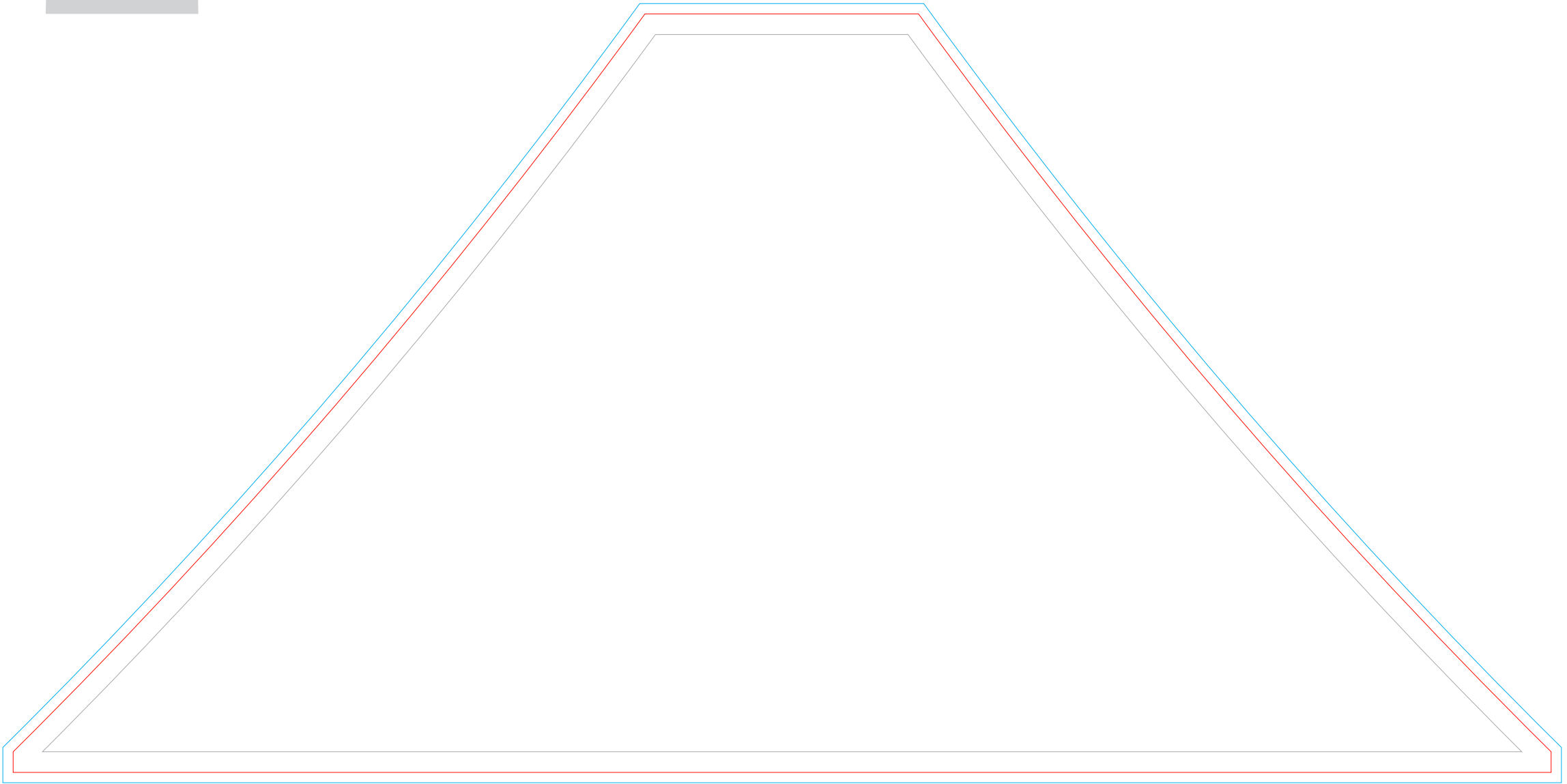
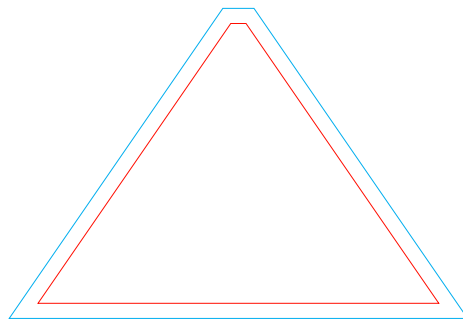
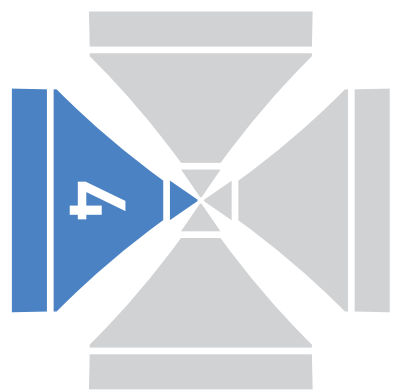
Eliminar capa "Instrucciones".

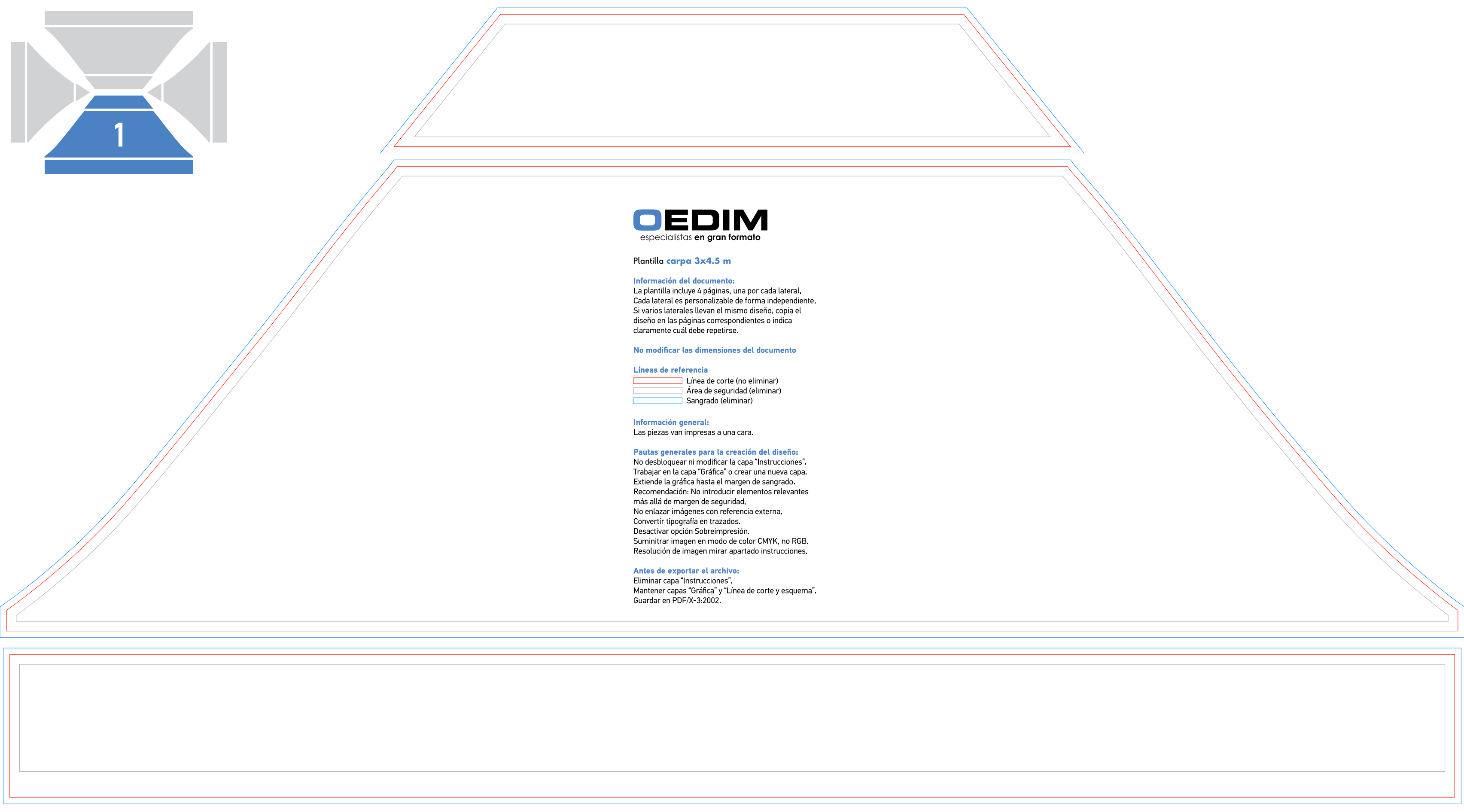
Mantener capas "Gráfica" y "Línea de corte".

Guardar en PDF/X-3:2002.












OEDIM
especialistas en gran formato

Plantilla **carpa 3x4.5 m**

Información del documento:
La plantilla incluye 4 páginas, una por cada lateral.
Cada lateral es personalizable de forma independiente.
Si varios laterales llevan el mismo diseño, copia el
diseño en las páginas correspondientes o indica
claramente cuál debe repetirse.

No modificar las dimensiones del documento

Líneas de referencia

-  Línea de corte (no eliminar)
-  Área de seguridad (eliminar)
-  Sangrado (eliminar)

Información general:

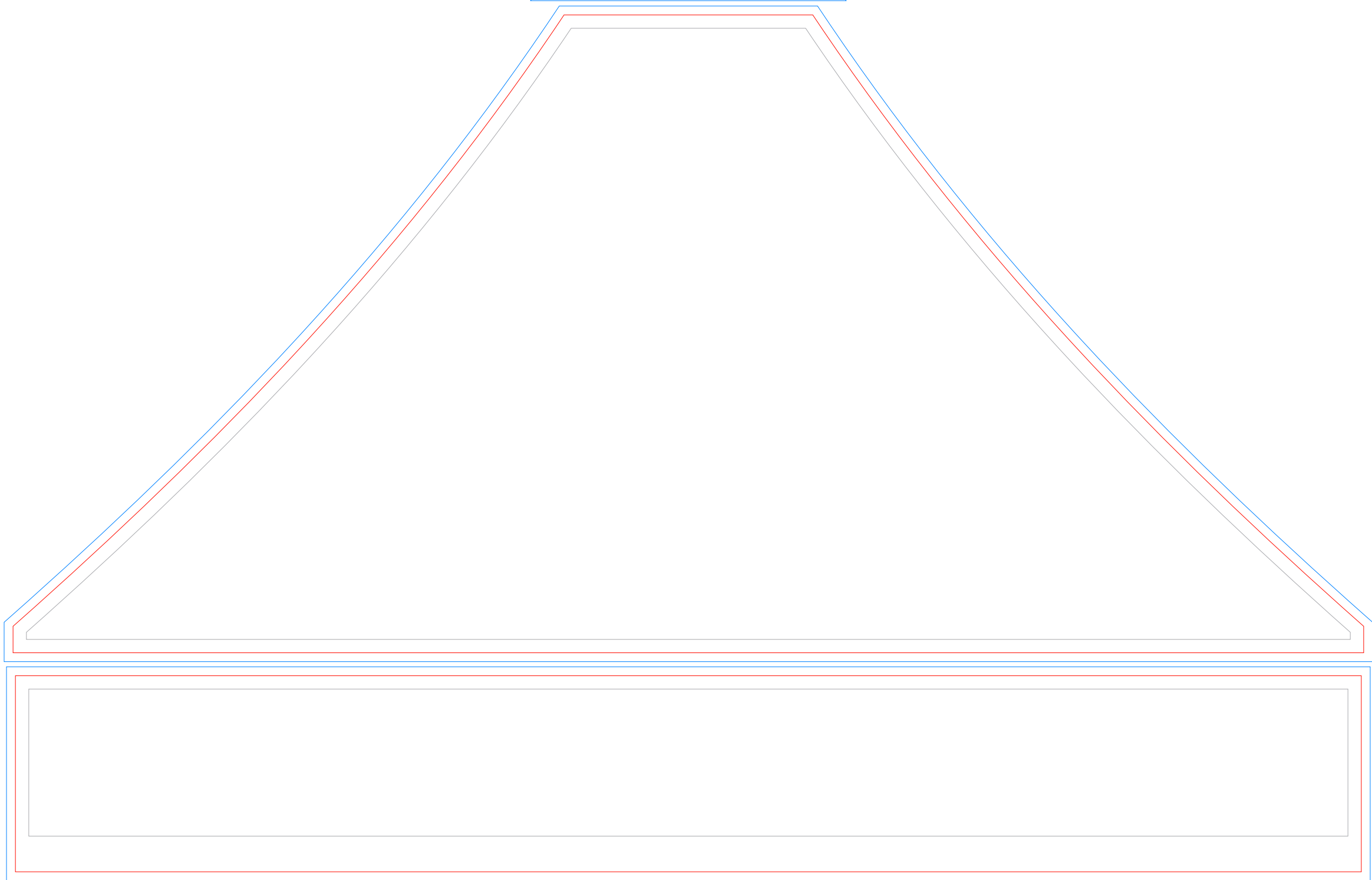
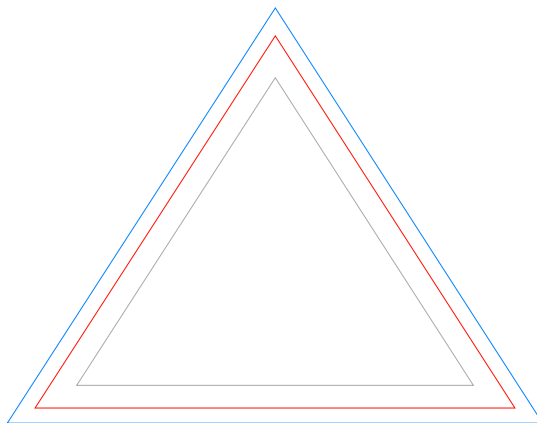
Las piezas van impresas a una cara.

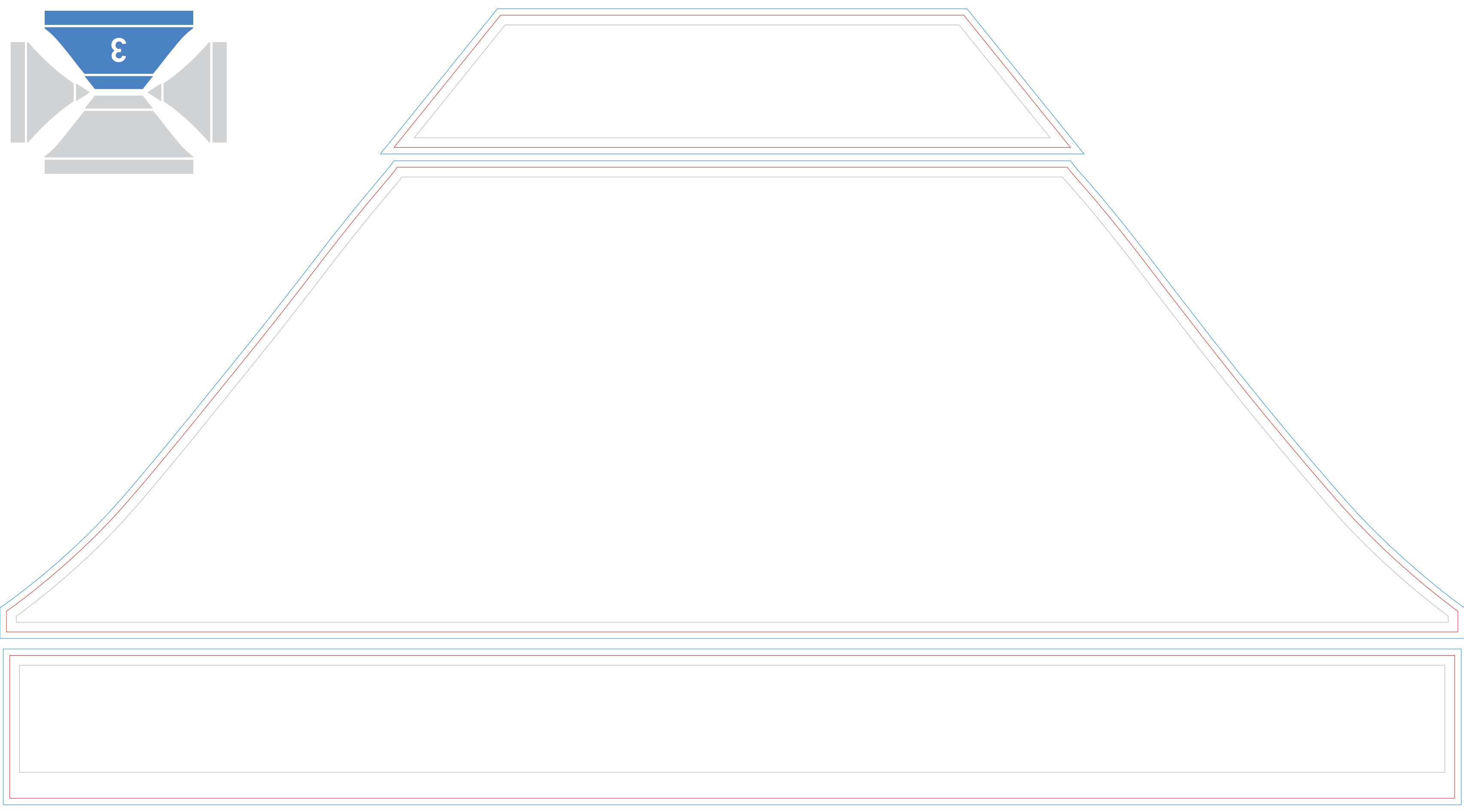
Pautas generales para la creación del diseño:

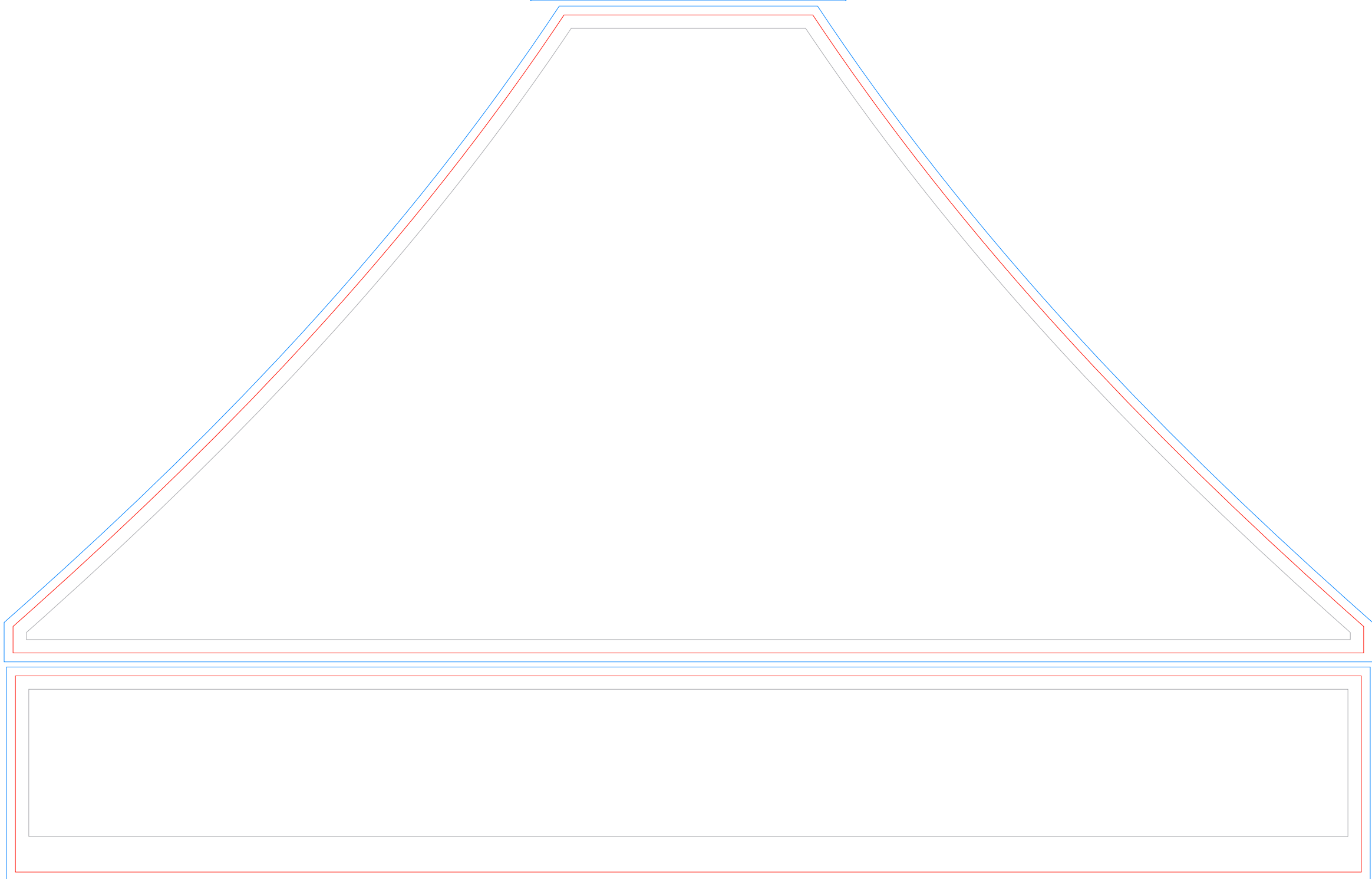
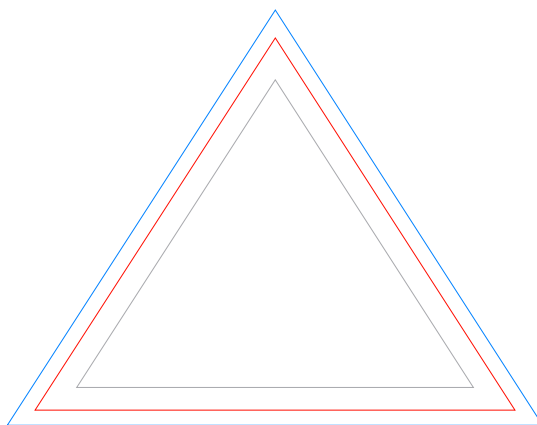
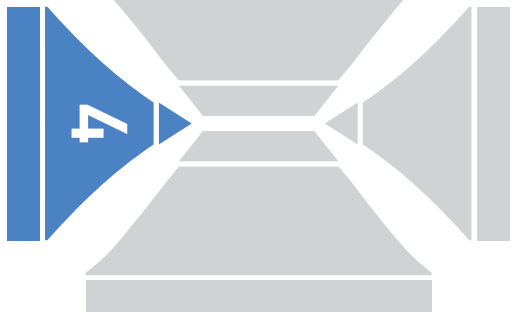
No desbloquear ni modificar la capa "Instrucciones".
Trabajar en la capa "Gráfica" o crear una nueva capa.
Extiende la gráfica hasta el margen de sangrado.
Recomendación: No introducir elementos relevantes
más allá de margen de seguridad.
No enlazar imágenes con referencia externa.
Convertir tipografía en trazados.
Desactivar opción Sobreimpresión.
Suministrar imagen en modo de color CMYK, no RGB.
Resolución de imagen mirar apartado instrucciones.

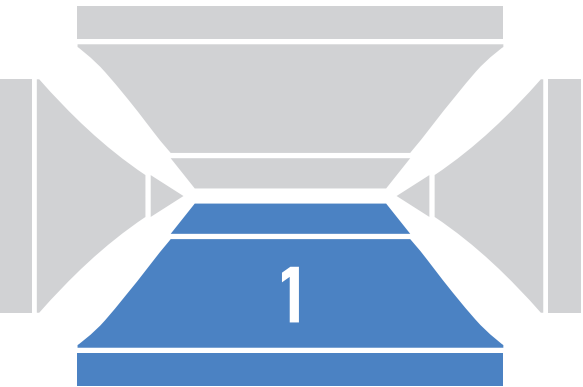
Antes de exportar el archivo:

Eliminar capa "Instrucciones".
Mantener capas "Gráfica" y "Línea de corte y esquema".
Guardar en PDF/X-3:2002.









Plantilla **carpa 3x6 m**

Información del documento:
La plantilla incluye 4 páginas, una por cada lateral.
Cada lateral es personalizable de forma independiente.
Si varios laterales llevan el mismo diseño, copia el
diseño en las páginas correspondientes o indica
claramente cuál debe repetirse.

No modificar las dimensiones del documento

Líneas de referencia

- Línea de corte (no eliminar)
- Área de seguridad (eliminar)
- Sangrado (eliminar)

Información general:
Las piezas van impresas a una cara.

Pautas generales para la creación del diseño:
No desbloquear ni modificar la capa "Instrucciones".
Trabajar en la capa "Gráfica" o crear una nueva capa.
Extiende la gráfica hasta el margen de sangrado.
Recomendación: No introducir elementos relevantes
más allá de margen de seguridad.
No enlazar imágenes con referencia externa.
Convertir tipografía en trazados.
Desactivar opción Sobreimpresión.
Suministrar imagen en modo de color CMYK, no RGB.
Resolución de imagen mirar apartado instrucciones.

Antes de exportar el archivo:
Eliminar capa "Instrucciones".
Mantener capas "Gráfica" y "Línea de corte y esquema".
Guardar en PDF/X-3:2002.

